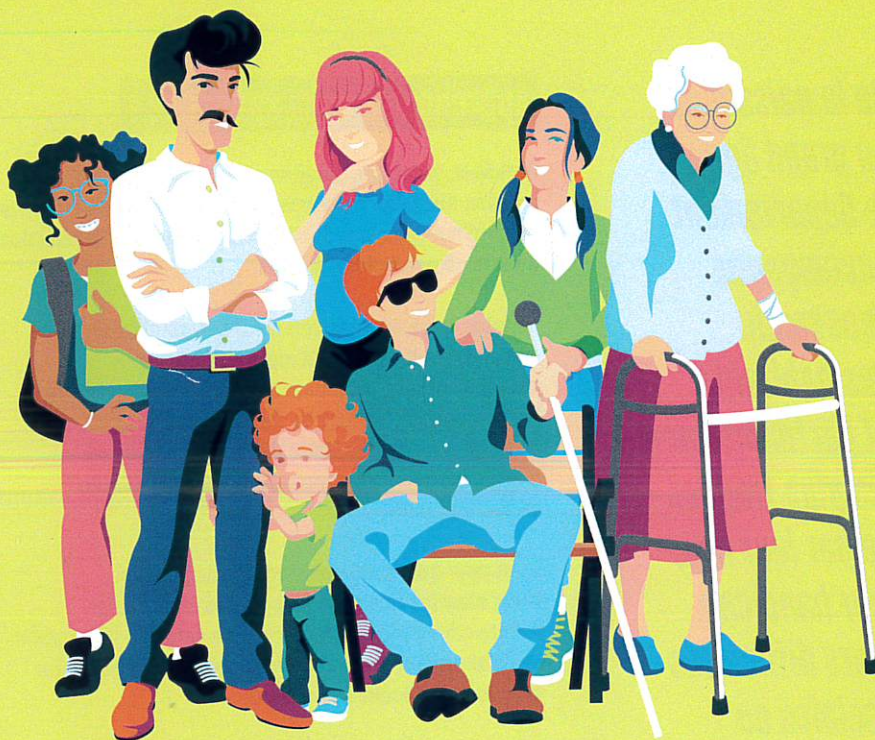


ENFANCE • FAMILLE • INSERTION • EMPLOI • LOGEMENT • AUTONOMIE

ENSEMBLE PARLONS... SOLIDARITÉ



PARTICIPEZ À
NOTRE CONSULTATION CITOYENNE

DU 1^{ER} SEPTEMBRE AU 15 OCTOBRE



participation.touraine.fr

TOURAINES
LE DÉPARTEMENT



PARTAGEZ AVEC NOUS VOS AVIS, VOS BESOINS POUR AMÉLIORER LES POLITIQUES DE SOLIDARITÉ !

*De la naissance
au grand âge,
le Département
accompagne
l'ensemble
des habitants
et particulièrement
les plus fragiles
de par leur âge,
leur handicap,
leurs difficultés
sociales ou
économiques.*

Apprenons à nous connaître !

Anticiper, organiser, planifier cette solidarité c'est la mission que la loi a donnée au Département qui s'engage aujourd'hui dans la rédaction d'un **document de référence pour les 5 prochaines années**.

Le futur "schéma départemental des solidarités" rassemblera les projets à mettre en œuvre pour les enfants, les jeunes, les familles, les seniors, les personnes en situation de handicap...

Son objectif : rendre notre département encore plus solidaire et répondre au mieux aux besoins de ses habitants.

C'est pour qu'il soit le plus conforme possible à vos attentes que vous êtes invités à participer à cette consultation citoyenne. Elle est l'une des étapes de l'élaboration de ce schéma, coconstruit également avec tous les acteurs concernés.

Toutes les contributions et les idées sont utiles et votre mobilisation essentielle !

Aidez-nous à mieux vous connaître ! Répondez au questionnaire sur
participation.touraine.fr



www.touraine.fr

TOURAINÉ
LE DÉPARTEMENT